

Specifications

Model No.	Puissance	Voltage	Longueur d'onde	Type de lampe	Type de support	Durées de cycles (stay = sans limite)	Taille de la lampe	Températures d'utilisation (°C/°F)	Durée de vie	Poids (lbs=kgx2.2)	Couleur
U12-40W-01	40W±15%	120V(100-140V) 50-60Hz	254nm	UVC	G5	30/60/90/ 120mins/stay	704 x 67 x 54mm	-20-40°C -4-104°F	9,000H	NW:0.66kg GW:0.86kg	Argent Mat
U12-60W-01	60W±15%	120V(100-140V) 50-60Hz	254nm	UVC	G5	30/60/90/ 120mins/stay	1009 x 67 x 54mm	-20-40°C -4-104°F	9,000H	NW:0.89kg GW:1.16kg	Argent Mat
U12-80W-01	80W±15%	120V(100-140V) 50-60Hz	254nm	UVC	G5	30/60/90/ 120mins/stay	1313 x 67 x 54mm	-20-40°C -4-104°F	9,000H	NW:1.13kg GW:1.48kg	Argent Mat
U12-40W-02	40W±15%	230V(210-250V) 50-60Hz	254nm	UVC	G5	30/60/90/ 120mins/stay	704 x 67 x 54mm	-20-40°C -4-104°F	9,000H	NW:0.66kg GW:0.86kg	Argent Mat
U12-60W-02	60W±15%	230V(210-250V) 50-60Hz	254nm	UVC	G5	30/60/90/ 120mins/stay	1009 x 67 x 54mm	-20-40°C -4-104°F	9,000H	NW:0.89kg GW:1.16kg	Argent Mat
U12-80W-02	80W±15%	230V(210-250V) 50-60Hz	254nm	UVC	G5	30/60/90/ 120mins/stay	1313 x 67 x 54mm	-20-40°C -4-104°F	9,000H	NW:1.13kg GW:1.48kg	Argent Mat



Tubes Quartz



Télécommande



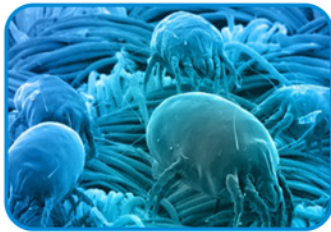
20 Sec avant démarrage



UVC ou UVC + Ozone



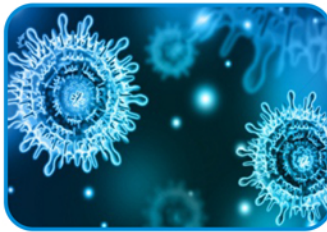
Capteurs de présence IR et volumétrique



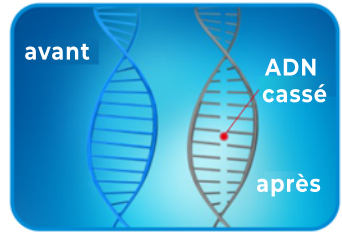
Détruit les Acariens à 99,99%



Détruit les parasites



Détruit les Virus



Action des UVC

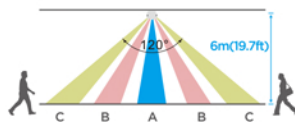
UVC seul ou UVC+ Ozone?

Le rayonnement ultraviolet décontamine les surfaces exposées uniquement. Associé à une source d'Ozone, les zones d'ombres sont également désinfectées.

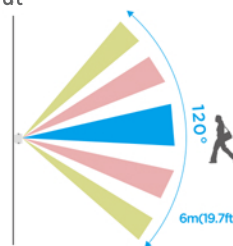
efficacité m ² / Puissance	Temps d'action			
	30mins	60mins	90mins	120mins
40W	15m ²	20m ²	25m ²	30m ²
60W	20m ²	30m ²	35m ²	40m ²
80W	40m ²	50m ²	55m ²	60m ²

Capteur volumétrique

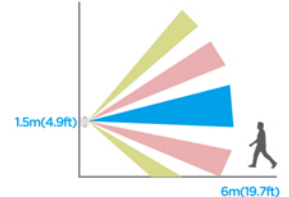
Montage Plafond
vue d'en haut

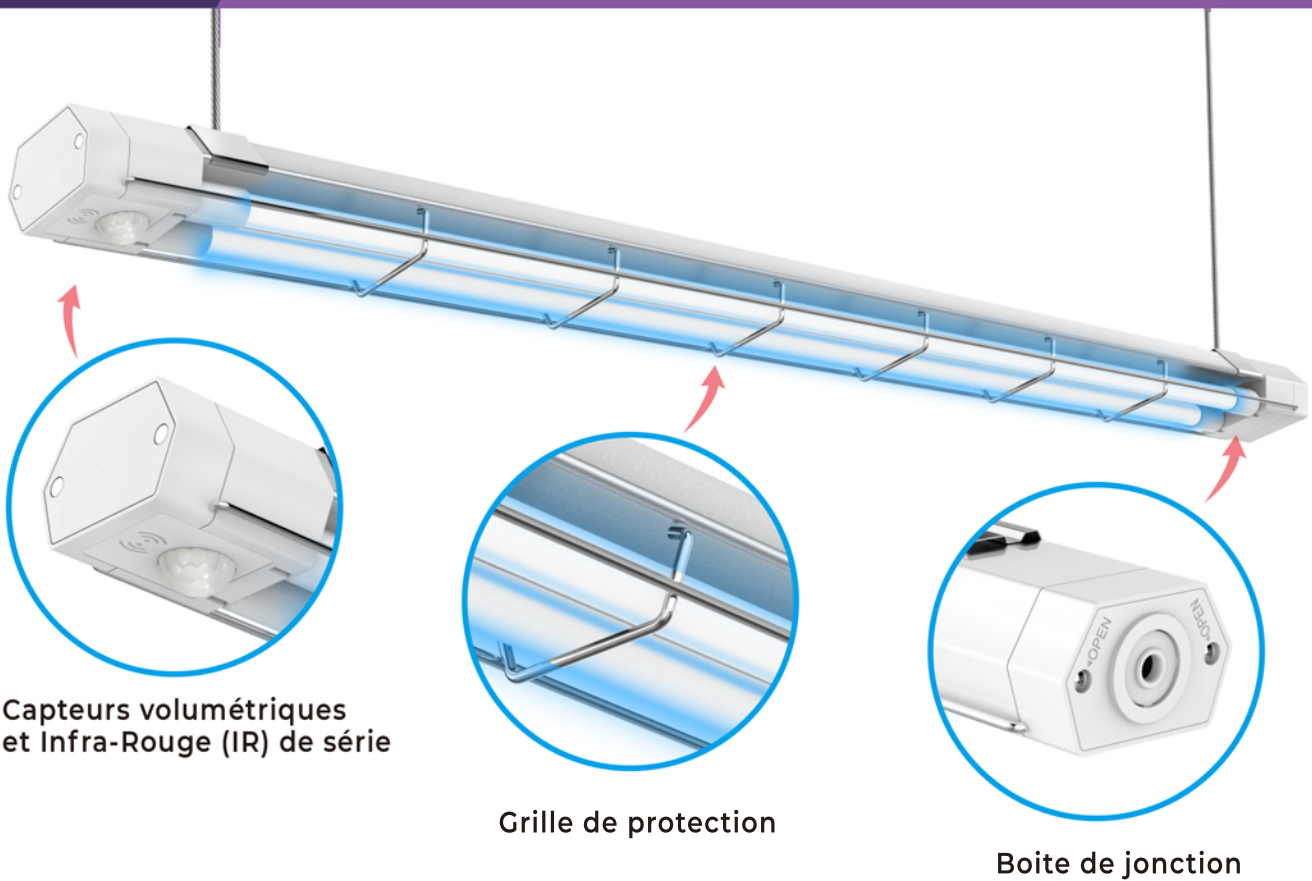


Montage Mural
vue d'en haut



vue d'en haut





Capteurs volumétriques et Infra-Rouge (IR) de série

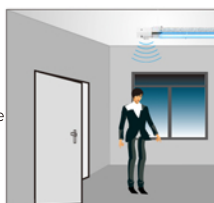
Grille de protection

Boite de jonction



1

La télécommande vous permet d'agir à distance vous assurant que la lumière UVC ne vous touche jamais



2

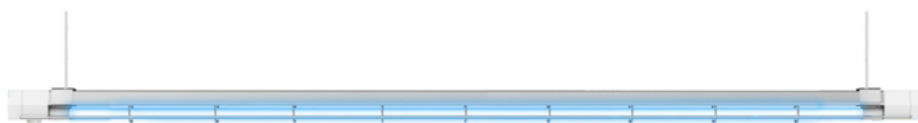
Capteurs de volumétriques et IR de série.
A. Si quelqu'un entre dans le périmètre d'action des UVC, la lampe s'éteint toute seule.
B. Double Sécurité: Si les deux capteurs sont morts, la lampe ne s'allumera jamais.



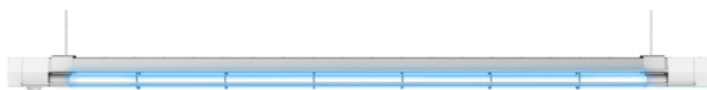
3

Arrêt puis reprise auto : Après un tel arrêt, la lampe se rallume et reprend son cycle de décontamination

Dimensions



2X40W 4FT
Size: L1313*W67*D54 mm



2X30W 3FT
Size: L1009*W67*D54 mm



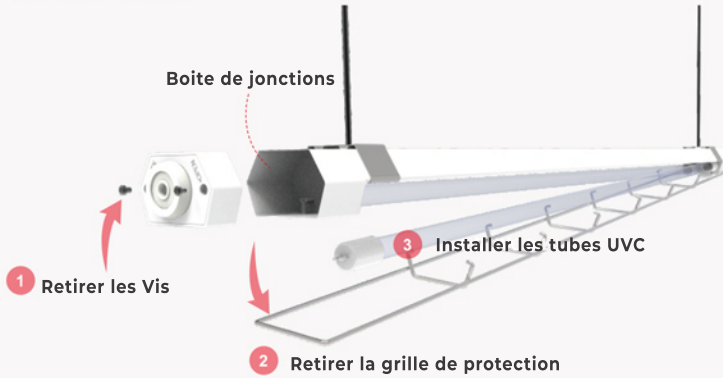
2X20W 2FT
Size: L704*W67*D54 mm



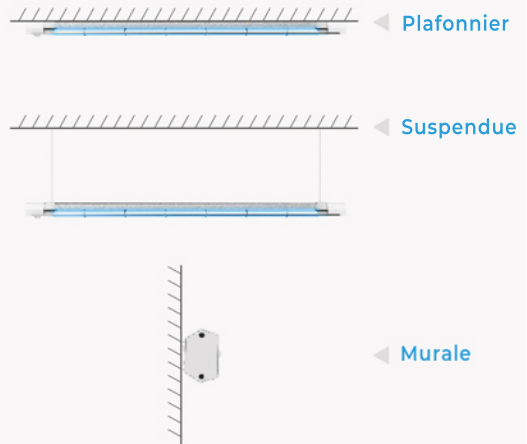
Application



U12 Installation

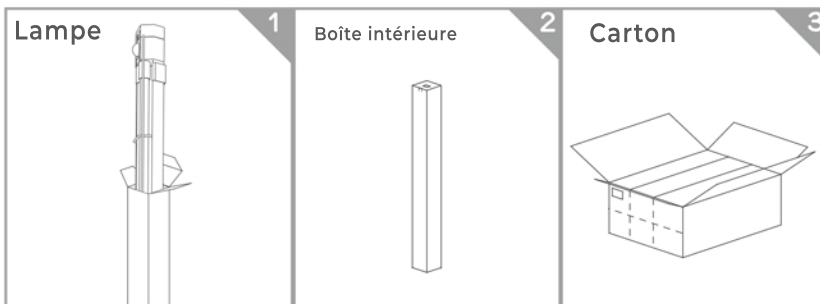


Montages possibles:



Conditionnement

Model No.	boite intérieure (mm) (x0.0393=inch)	poids net/lampe(kg) (lbs=kgx2.2)	poids brut/lampe (kg) (lbs=kgx2.2)	poids brut/carton (kg) (lbs=kgx2.2)	dim.ensions carton(mm) (x0.0393=inch)	Qté/ carton
U12-40W	730x80x64mm	0.66Kg	0.86Kg	5.5Kg	750x260x148mm	6PCS
U12-60W	1035x80x64mm	0.89Kg	1.16Kg	7.5Kg	1055x260x148mm	6PCS
U12-80W	1340x80x64mm	1.13Kg	1.48Kg	9.6Kg	1360x260x148mm	6PCS



⚠ MISE EN GARDE

- Risque de choc électrique. Ne pas utiliser dans l'eau
- Eviter le rayonnement sur la peau et les yeux pendant le cycle
- Ne pas démonter la lampe sans notre autorisation

innovlight

10 rue Maurice Leblanc - Parc Activites Claude Monet
78290 CROISSY SUR SEINE - FRANCE
CONTACT : JC DONDOUA / mobile +336 13506544
email: dondoua@innovlight.com